



ALBENS
CESSENS
ÉPERSY
MOGNARD
ST-GERMAIN-LA-CHAMBOTTE
ST-GIROD

Enquête publique

Classement / déclassement des voies communales

Dossier n°8

Déclassement des voies communales en chemin rural

Commune déléguée d'Albens, Cessens, Eperly, St-Germain et St-Girod

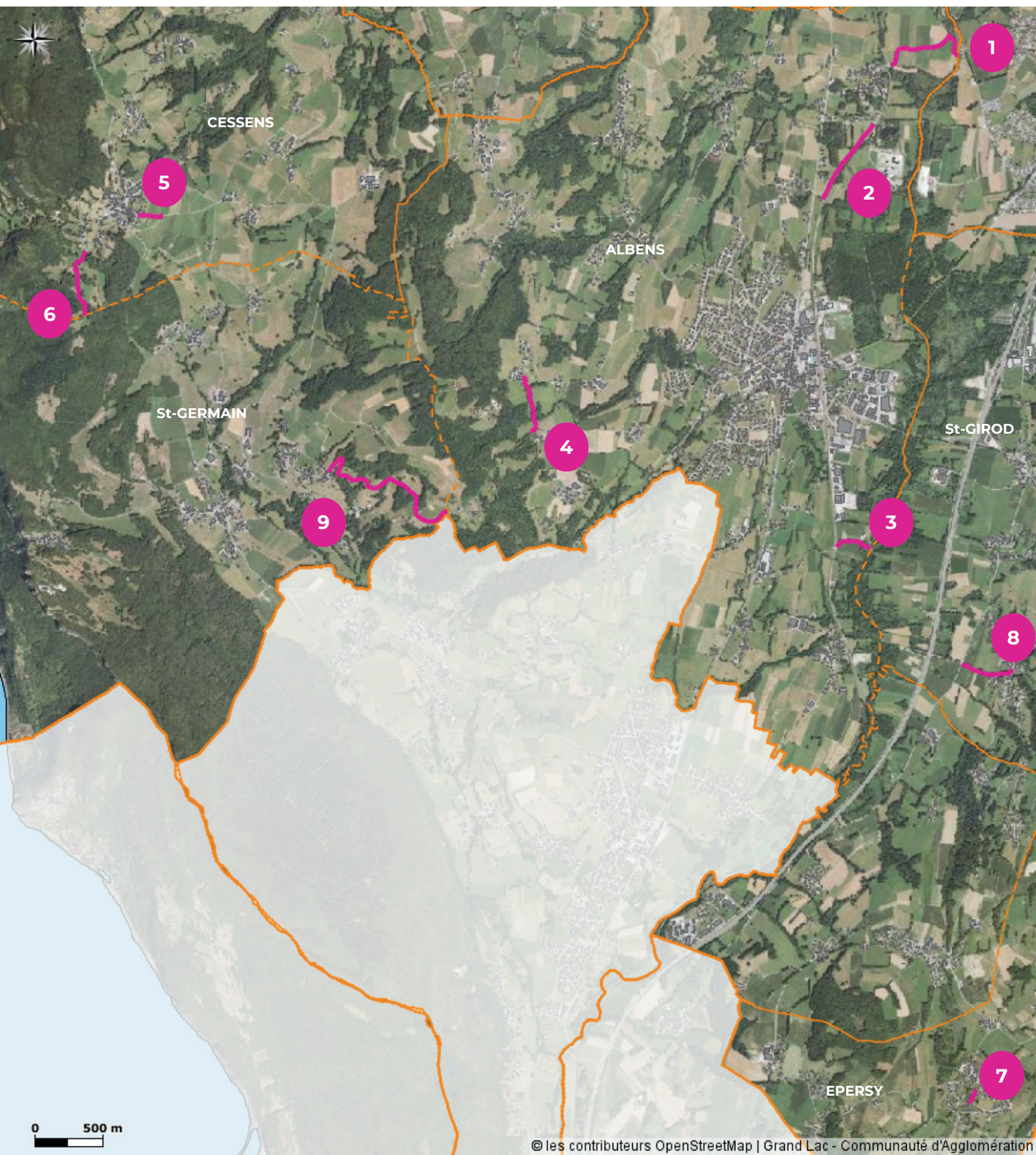
NOTICE EXPLICATIVE : Dossier n°8

Déclassement des voies communales en chemin rural

Commune déléguée d'Albens, Cessens, Epersy, St-Germain et St-Girod

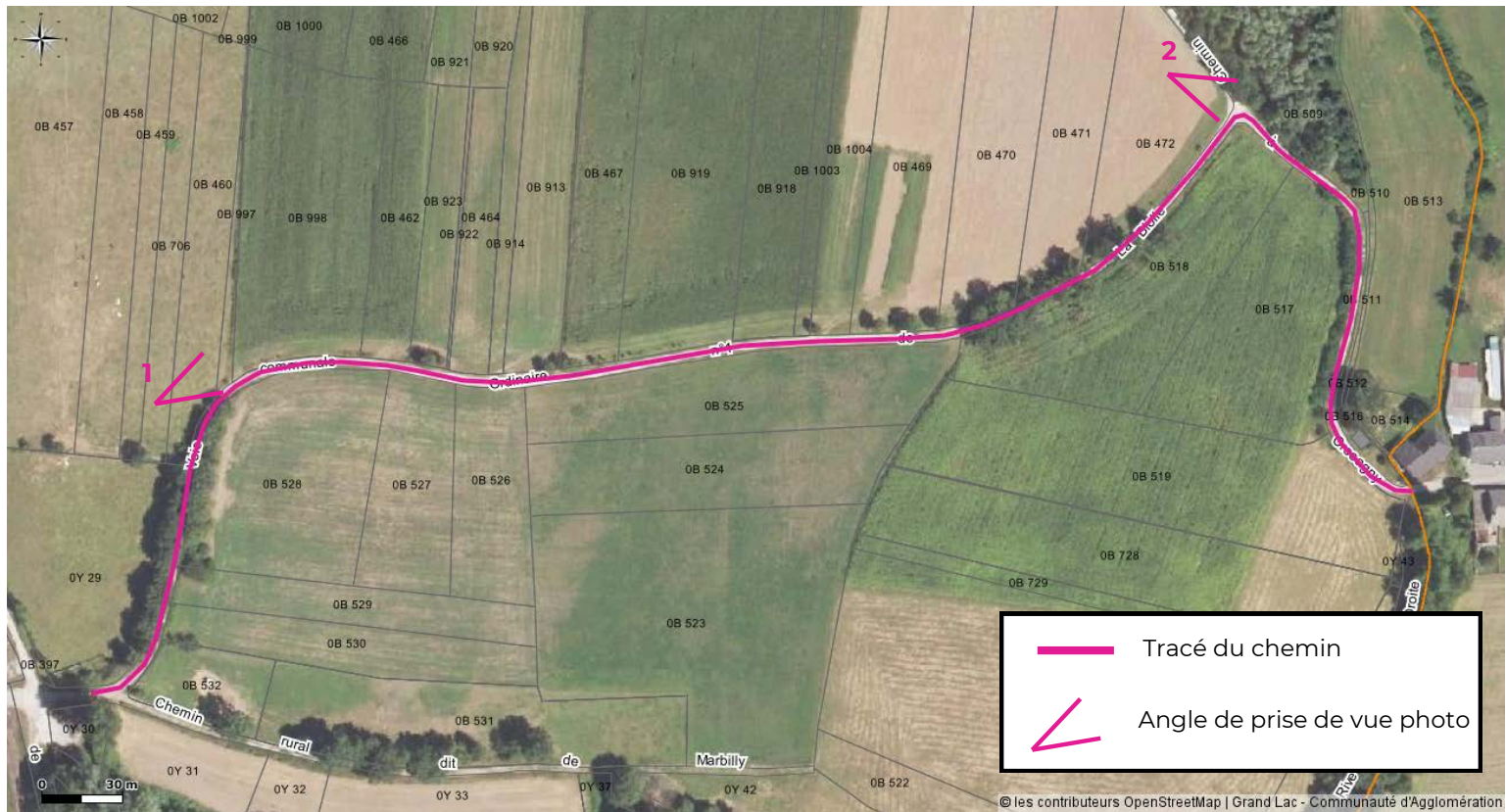
- *Déclassement de neuf voies communales en l'état d'abandon ou de délabrement partiel ou total en chemin rural.*

Carte de synthèse des déclassements



- 1 - Voie communale ordinaire n°1 de la Biolle à Crosagny (ALBENS)
- 2 - Route de Braille (ALBENS)
- 3 - Voie communale n°15 de la Deysse (ALBENS)
- 4 - Voie communale N°9 (ALBENS)
- 5 - Une partie de la voie communale n°201 de la fruitière au Chef-lieu (CESSENS)
- 6 - Voie communale de Cessens à la Chambotte (CESSENS)
- 7 - Une partie du chemin de la Forge (EPERSY)
- 8 - Voie communale n°4 d'Albens à Chambéraz (St-GIROD)
- 9 - Chemin de la Tiappe (St-GERMAIN)

1 - Voie communale ordinaire n°1 de la Biolle à Crosagny (ALBENS)



Longueur = 700 m

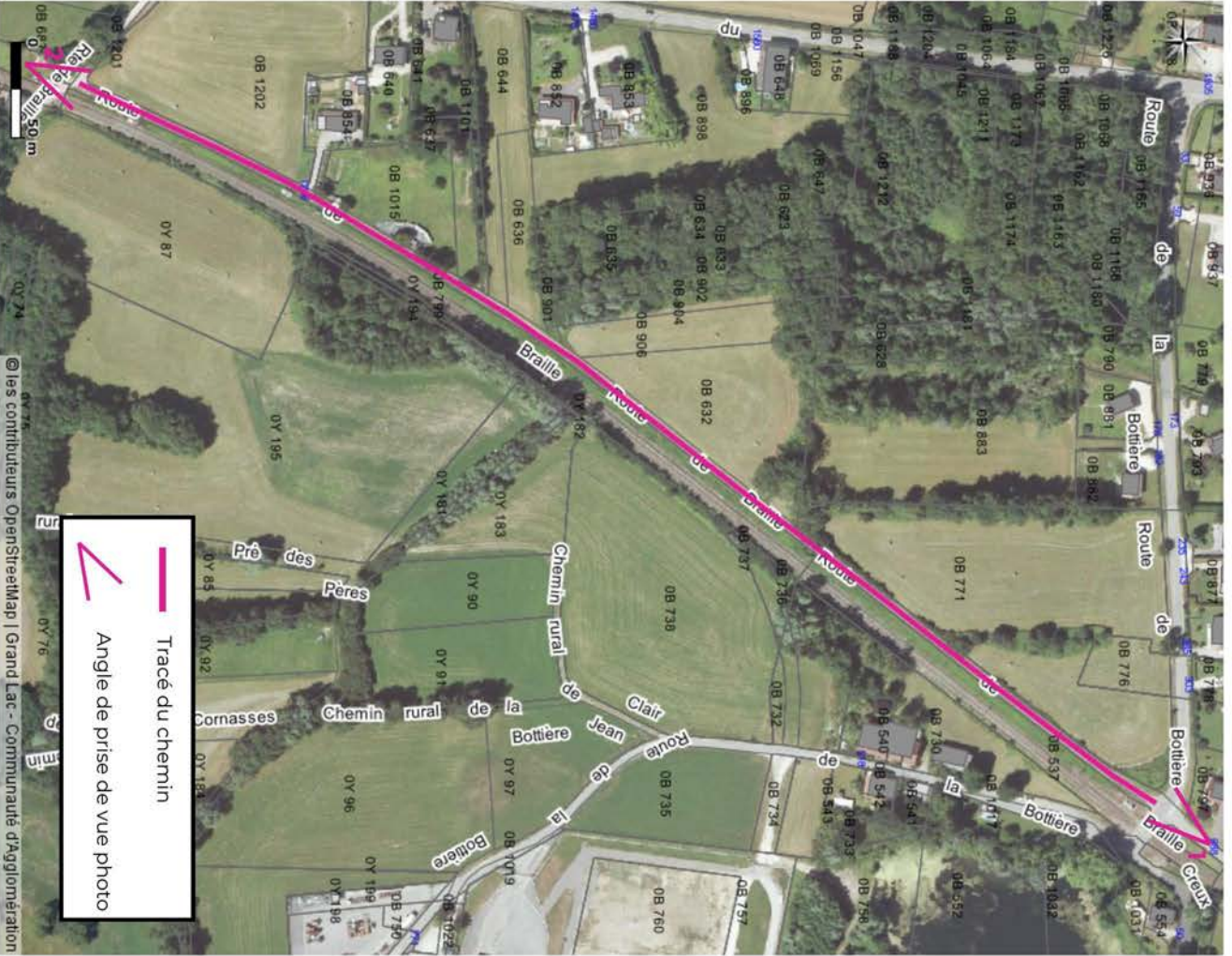
Photo n° 1



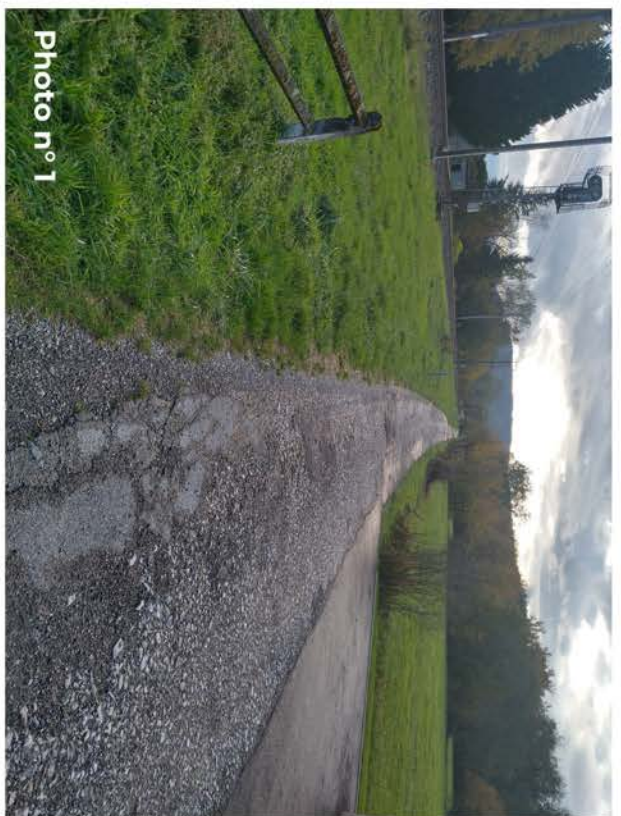
Photo n° 2



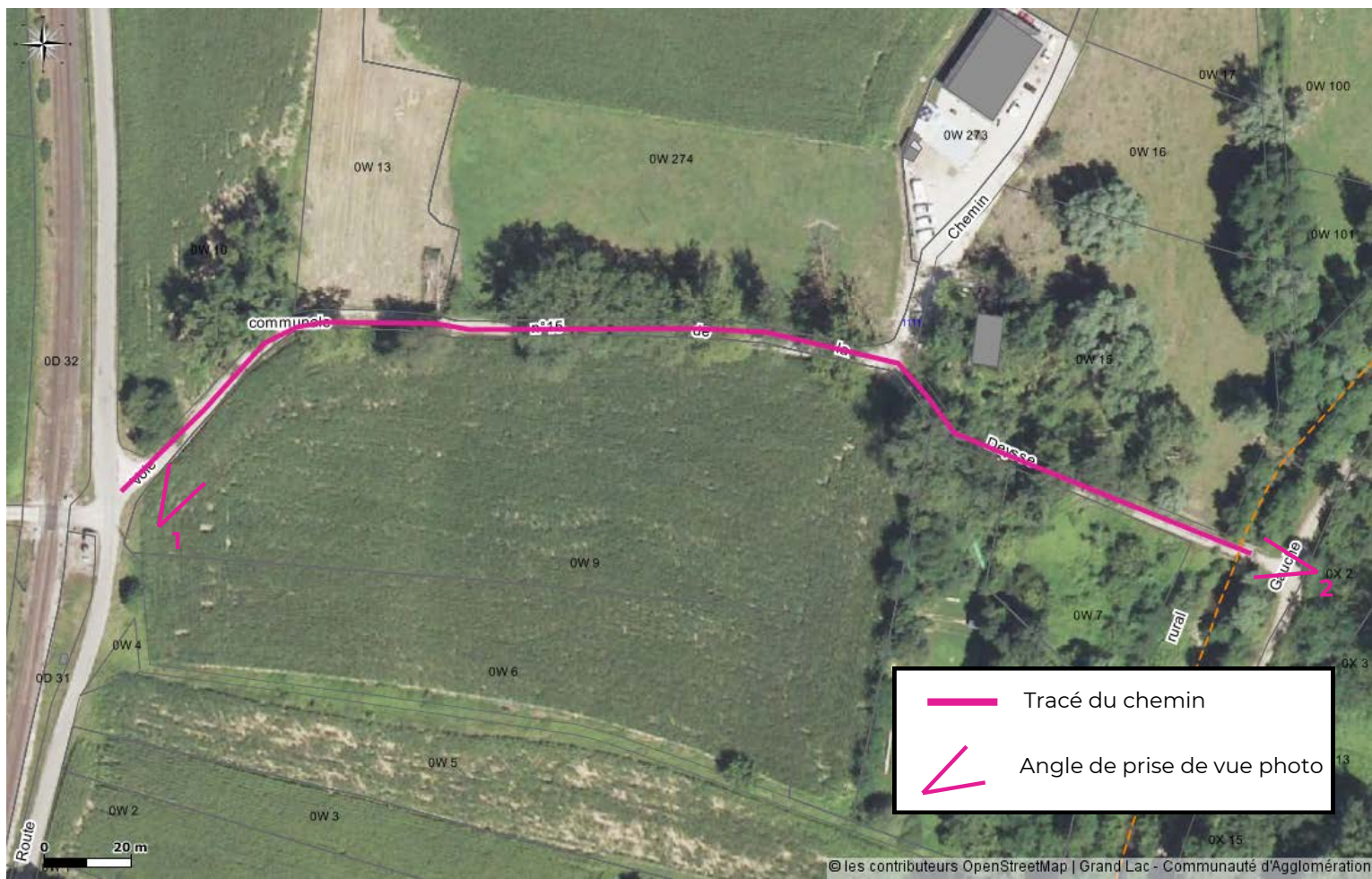
2 - Route de Braille (ALBENS)



Longueur = 746 m



3 - Voie communale n°15 de la Deysse (ALBENS)



Longueur = 296 m

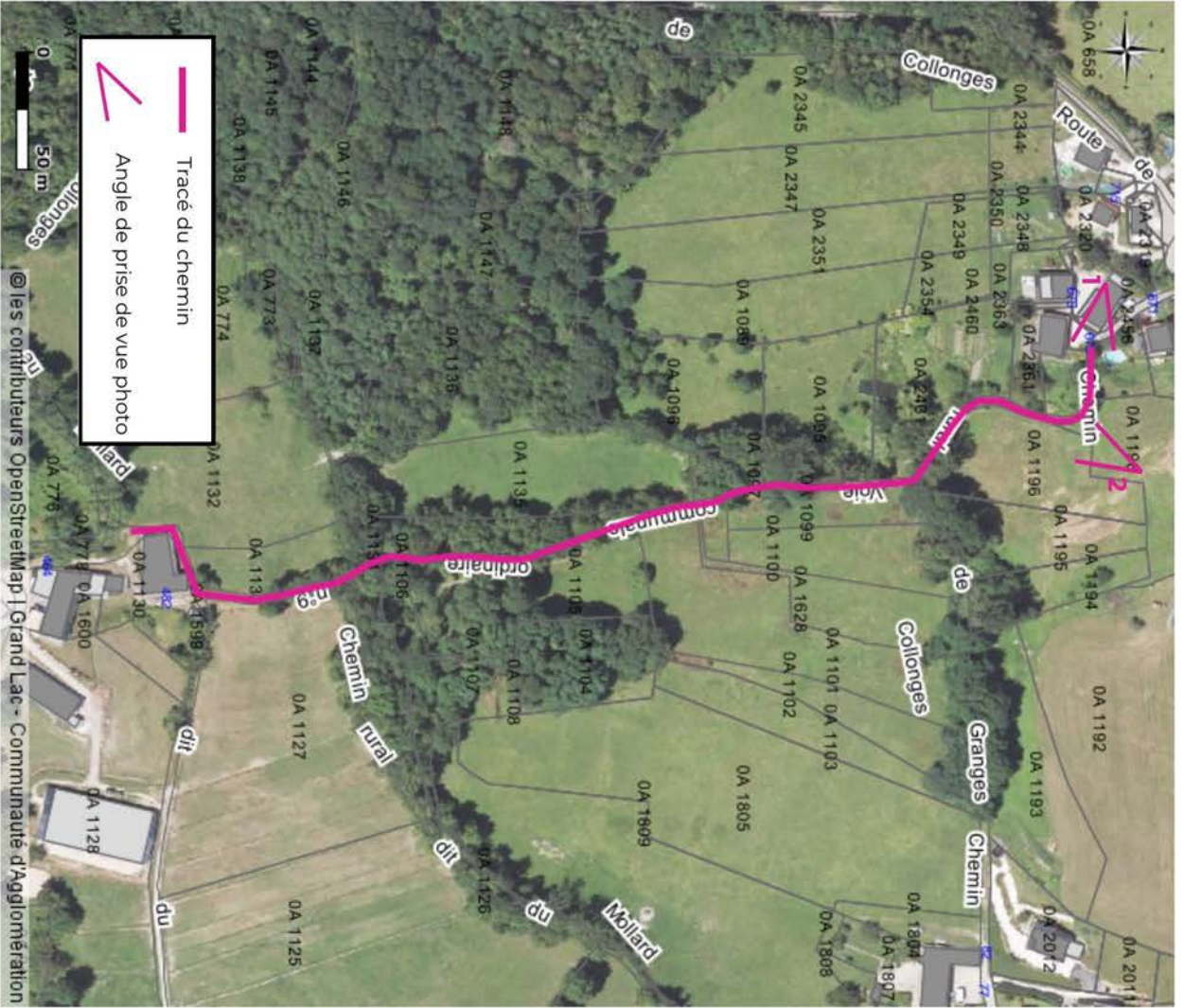


Photo n° 1



Photo n° 2

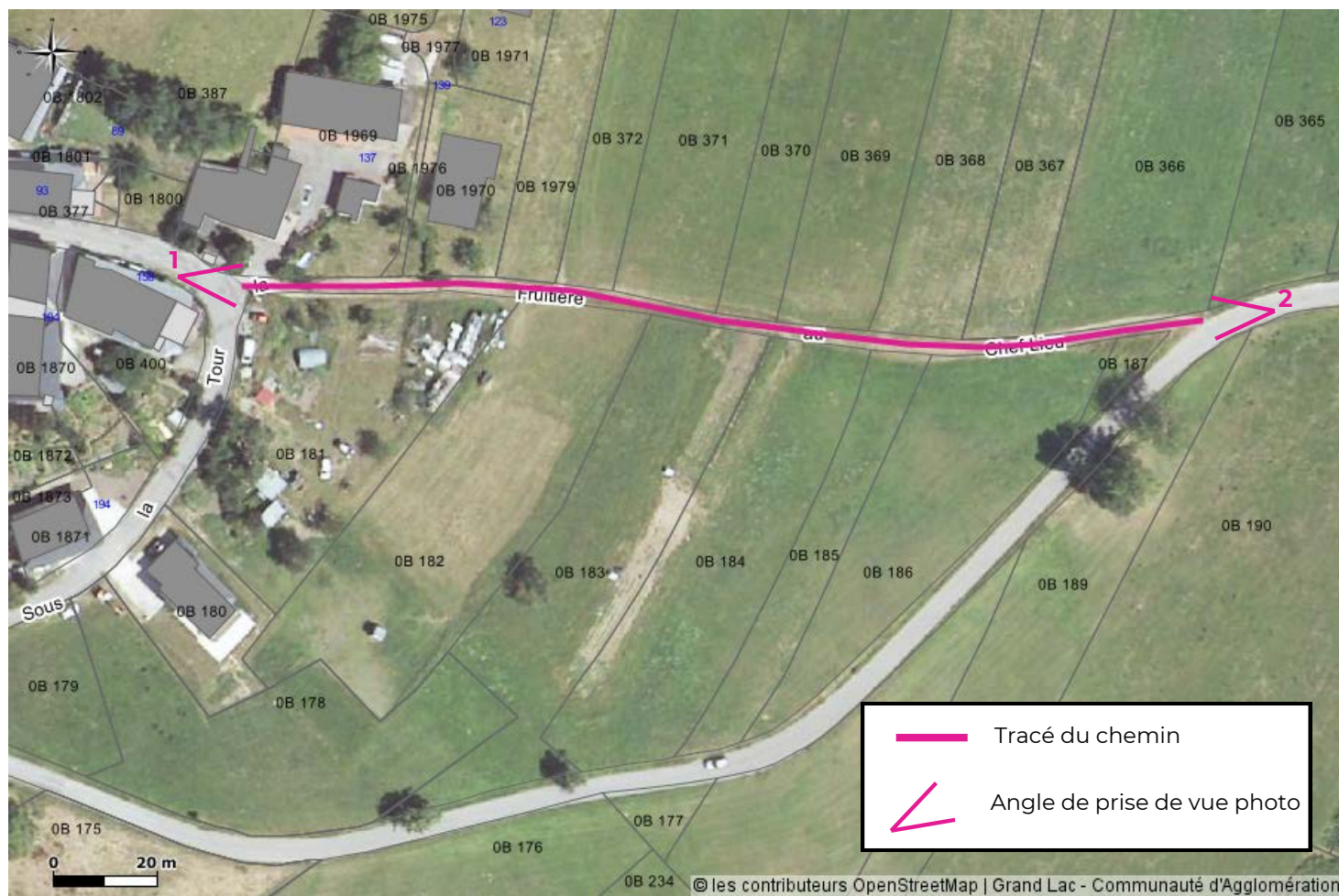
4 - Voie communale n°9 (ALBENS)



Longueur = 427 m



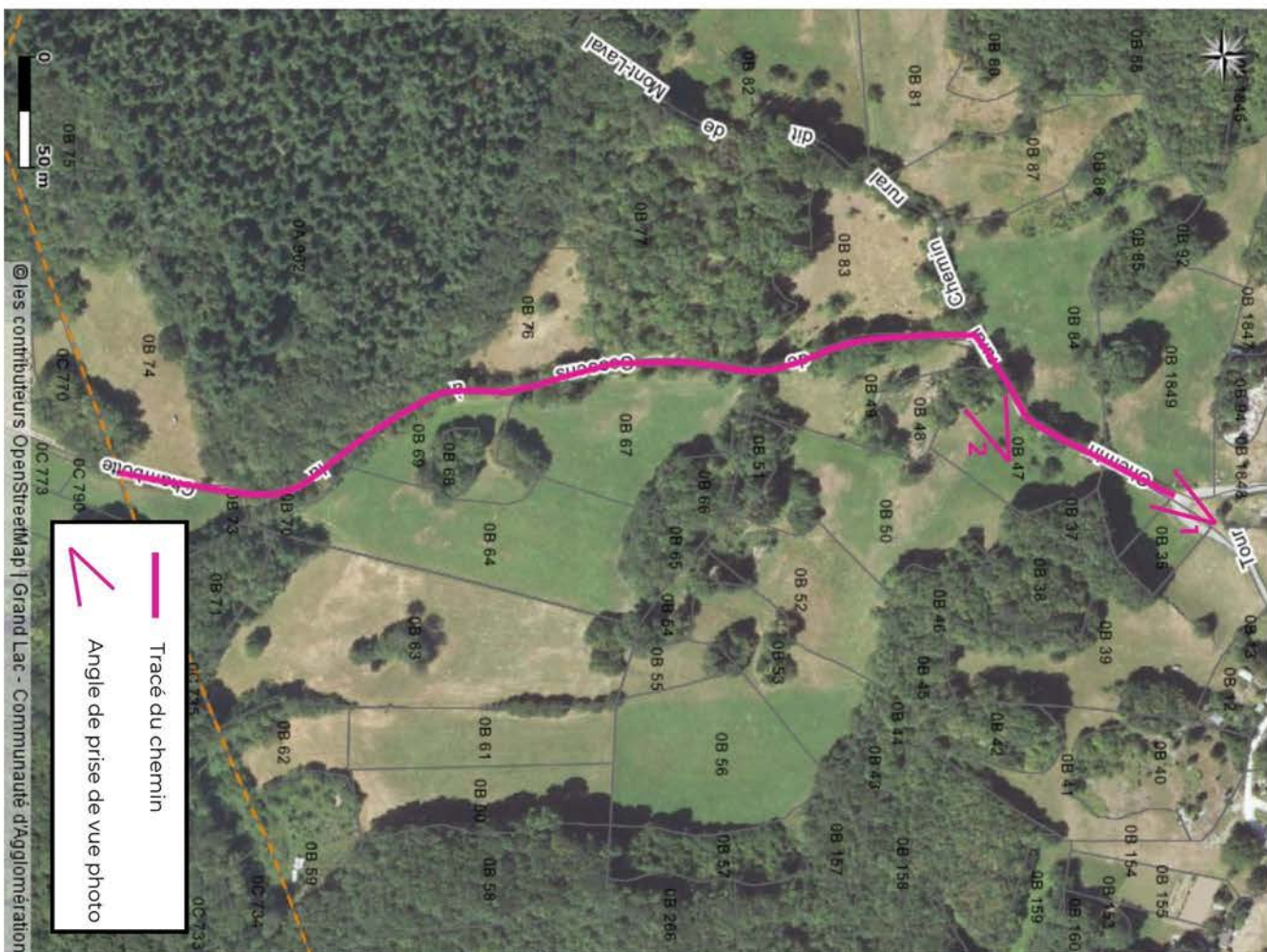
5 - Voie communale n°201 de la fruitière au Chef-lieu (CESSENS)



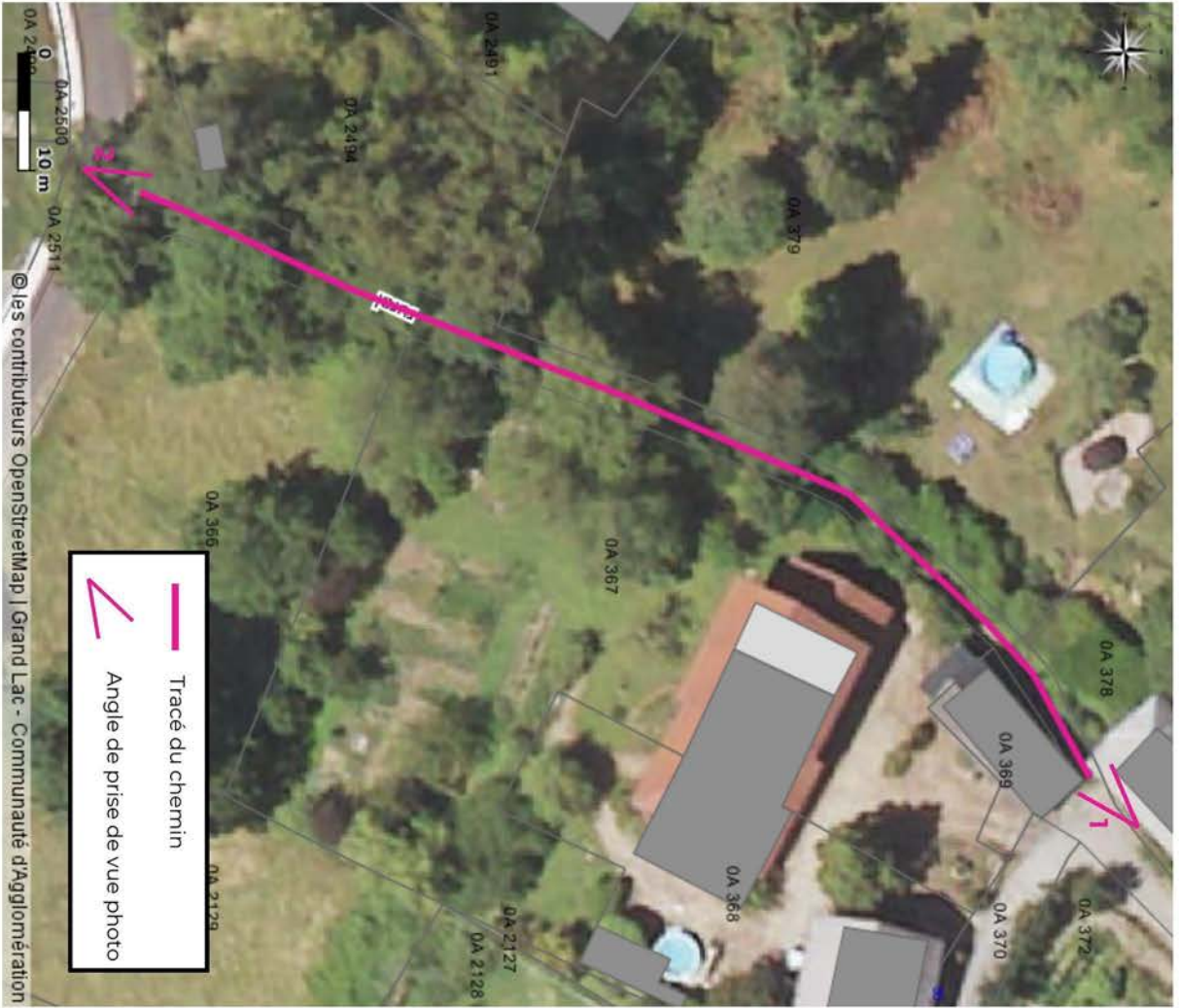
Longueur = 177 m



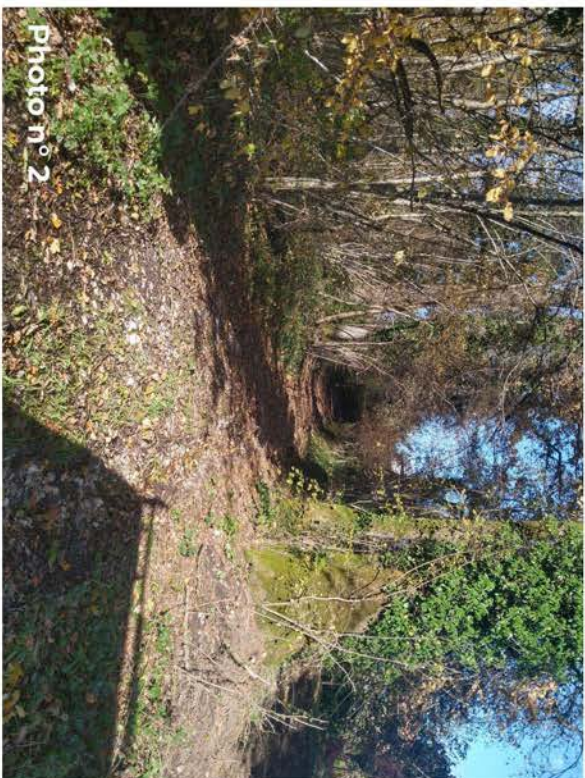
6 - Voie communale de Cessens à la Chambotte (CESSENS)



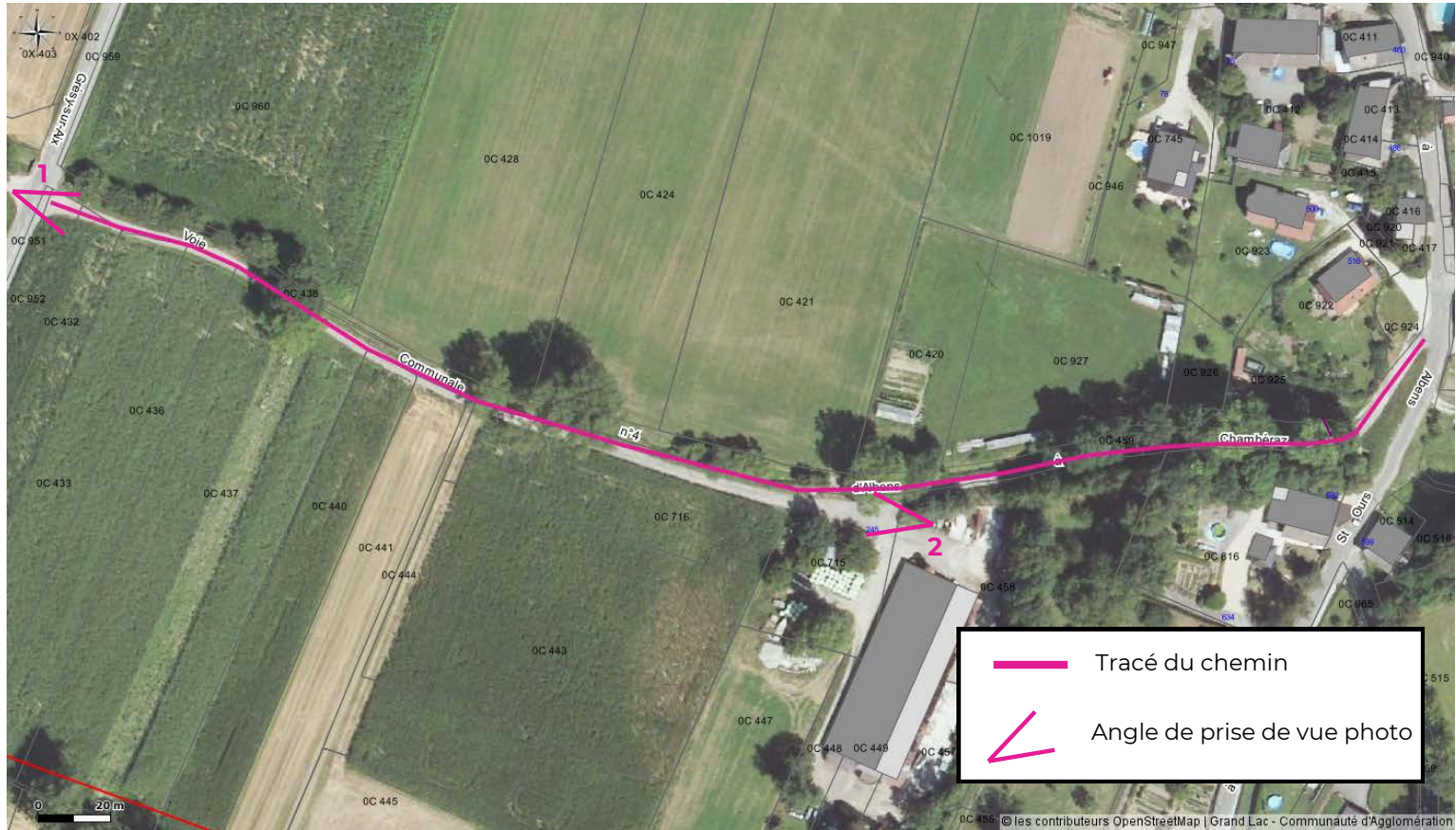
7 - Une partie du chemin de la Forge (EPERSY)



Longueur = 97 m



8 - Voie communale n°4 d'Albens à Chambéraz (St-GIROD)



Longueur = 400 m

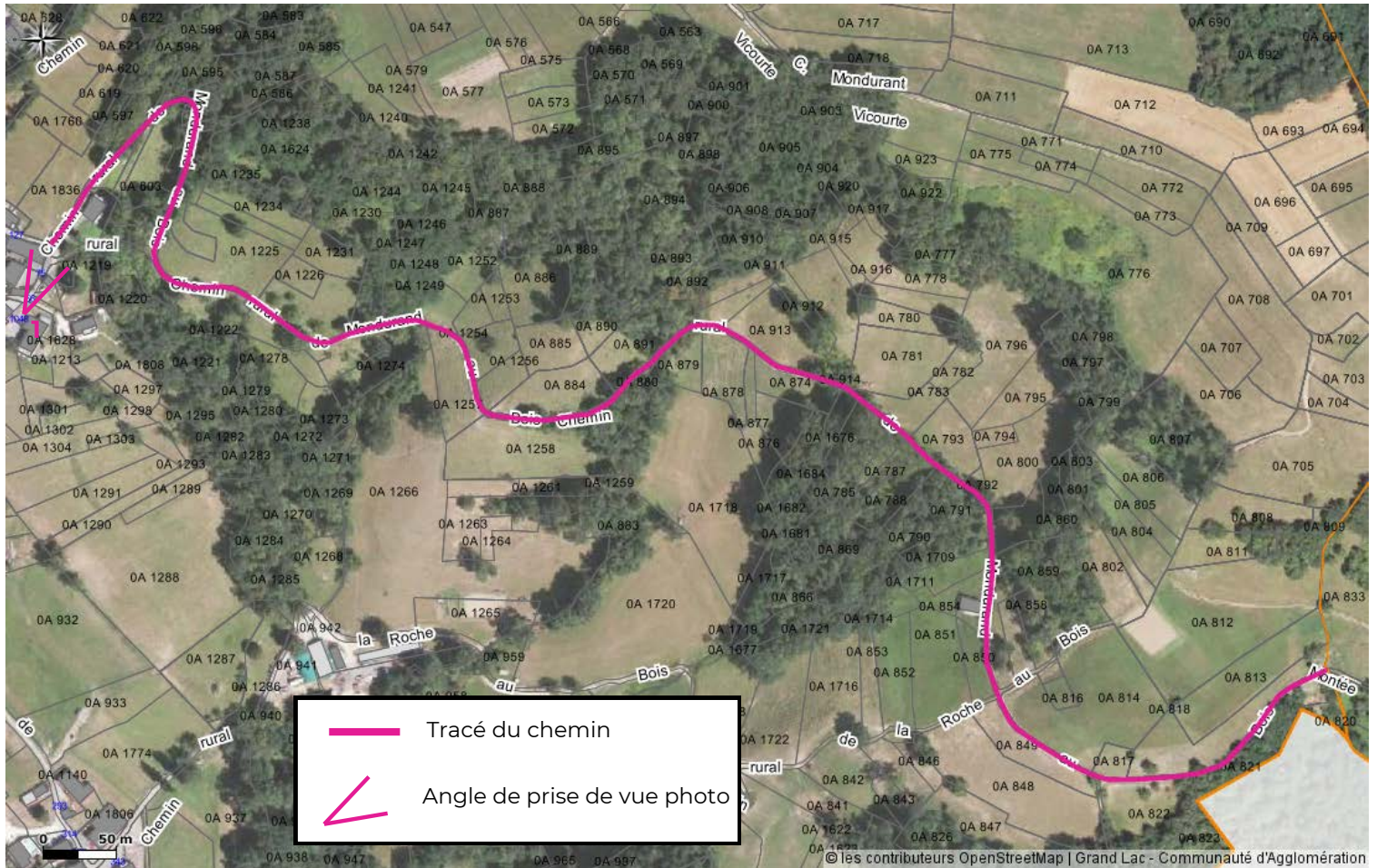


Photo n°1



Photo n°2

9 - Chemin de la Tiappe (St-GERMAIN)



Longueur = 1360 m

